



**Решения для эксплуатируемых кровель
на регулируемых опорах BUZON**

В современных, быстроразвивающихся, крупных городах, стоимость земли под застройку все время возрастает. Девелоперы и владельцы зданий при строительстве или реконструкции своих объектов пытаются максимально использовать все площади.





Объекты с эксплуатируемой кровлей, а также верхние этажи с выходом на кровлю пользуются большим спросом на рынке недвижимости, поэтому все чаще поднимается вопрос о рациональном использовании всех имеющихся площадей, а также использования площадей на кровле.

Эксплуатируемая кровля не только защищает здание от неблагоприятных погодных условий, но и выдерживает нагрузки, связанные с ее использованием. Эксплуатируемые кровли позволяют полностью изменить внешний вид здания и активно использовать кровли для устройства террас, летних кафе, и т.д.

Проблемы организации эксплуатируемых кровель

Согласно строительным нормам, на эксплуатируемой кровле можно делать всё, что сохраняет её целостность и, главное, функциональное назначение. На практике это означает, что никакое стационарное оборудование на кровле устанавливать нельзя. Все элементы декора и в целом обустройства должны быть исключительно переносными, чтобы при необходимости их можно было оперативно убрать.

Устройство эксплуатируемой кровли - сложная инженерная задача, для решения которой приходится соблюдать целый ряд требований.

- Не повредить гидроизоляционный слой от механических нагрузок
- Обеспечить необходимое водоотведение
- Поднять плоскость покрытия на необходимую высоту и придать ей строго горизонтальное положение.
- Обеспечить доступ к гидроизоляционному слою для его обслуживания и при необходимости его ремонта
- Возможность проложить различные коммуникации (трубопроводы и электрические сети).
- Комбинировать различные виды финишного покрытия

В случае устройства зеленых кровель возникают дополнительные требования

Различные типы финишных покрытий



О компании

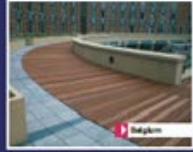
Бельгийская компания BUZON, основанная в 1987 году, Клодом Бузон (Claude Buzon) первой предложила решение, которое объединило в себе весь накопленный опыт обустройства эксплуатируемых кровель. В настоящее время Buzon имеет свои представительства в 35 странах мира. За почти 30-и летнюю историю компании, благодаря высокому качеству и широкому ассортименту моделей и аксессуаров, регулируемые опоры BUZON, нашли свое применение при реализации тысяч объектов эксплуатируемых кровель и террас по всему миру.

Регулируемые винтовые опоры Buzon - это современная конструктивная система для быстрого возведения полов. Большой ассортимент дополнительных аксессуаров даёт возможность использовать в качестве финишного покрытия большинство предлагаемых материалов: бетонных, гранитных и керамических плит, деревянных и композитных настилов.





Поднимем мир на высокий уровень!



P A T E N T E D



Широкий диапазон высот и большой выбор аксессуаров для разных типов покрытия



Регулировка по высоте
от 17 до 1070 мм

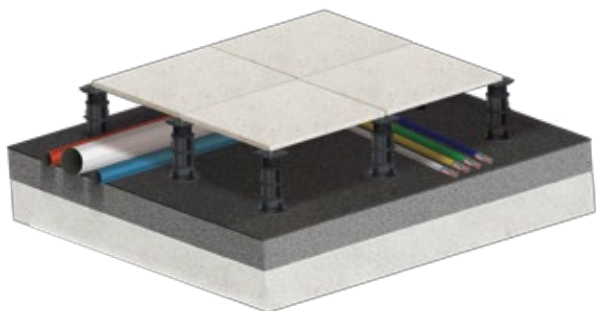


Температура применения
от -40 до +80С

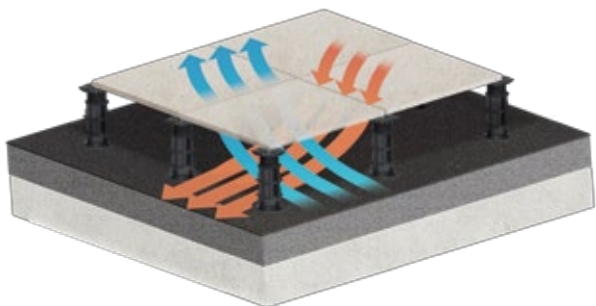


Нагрузка, более
1000 кг на опору

Преимущества применения регулируемых опор

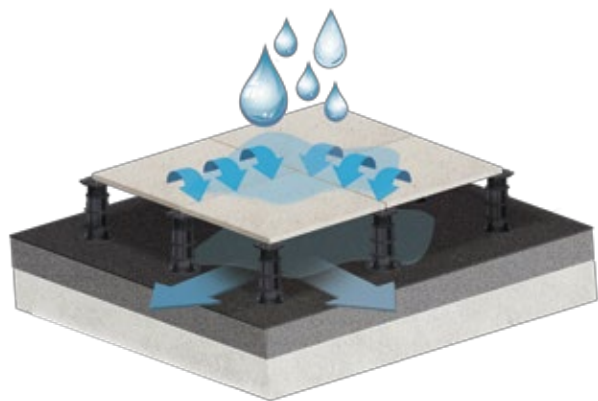


Свободное пространство между гидроизоляцией и террасным покрытием дает возможность прокладки необходимых коммуникаций (трубопроводов, электрических сетей и др.)



С помощью опор происходит разделение горизонтальной поверхности террасы и основания кровли (гидроизоляции) с уклонами для водоотвода. Применение опор защищает гидроизоляционный слой от механических нагрузок и воздействия УФ излучения.

Преимущества применения регулируемых опор



Вода, попадая на террасное покрытие, свободно стекает сквозь межплиточное пространство вниз на гидроизоляционный слой и затем удаляется с кровли через воронки. Свободное пространство обеспечивает циркуляцию воздуха под террасным покрытием, что способствует высыханию поверхности гидроизоляционного слоя и, соответственно, увеличивает срок его эксплуатации.



Регулируемые опоры Vuzon со встроенным корректором угла уклона поднимают плоскость покрытия на необходимую высоту и придают ей строго горизонтальное положение. Опоры дают возможность применять их на кровельных поверхностях различной конфигурации и с уклонами во всех направлениях.

Корректор угла уклона



Корректор угла позволяет компенсировать уклон покрытия от 0 до 5% и придает горизонтальное положение финишной поверхности.

5%

5%



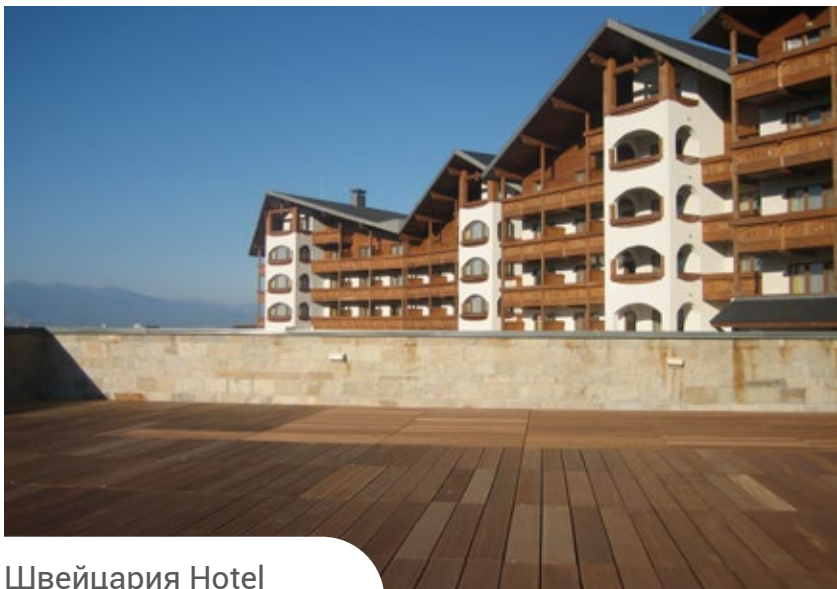
Деревянные и КОМПОЗИТНЫЕ ПОКРЫТИЯ

Натуральное дерево

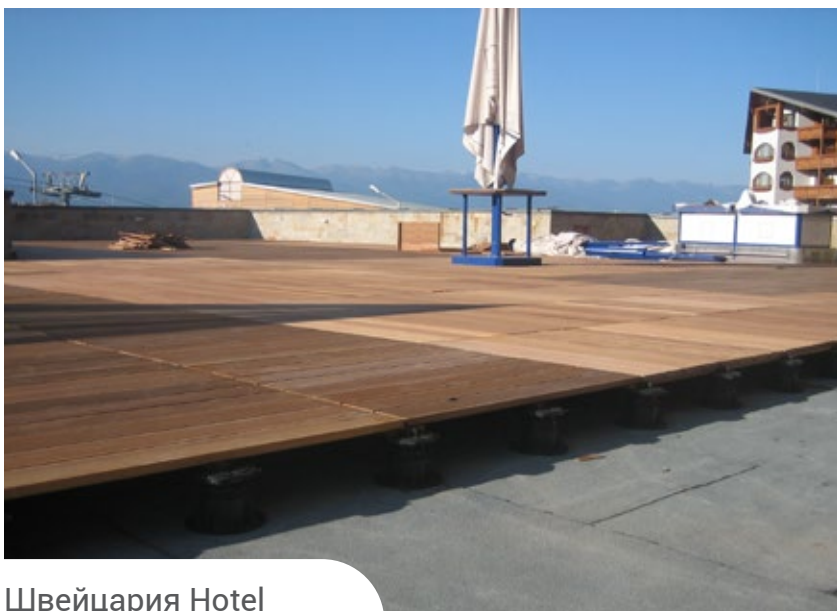
Композитный материал

Садовая плитка

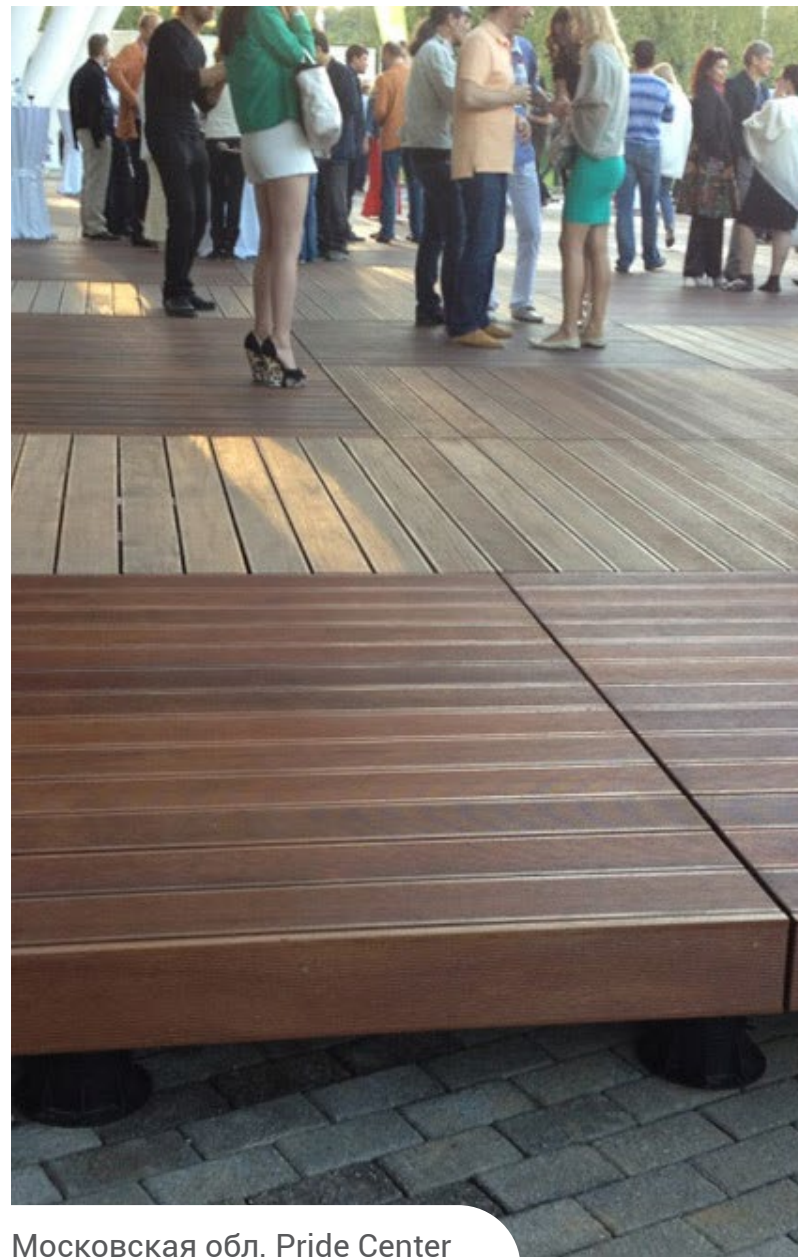




Швейцария Hotel



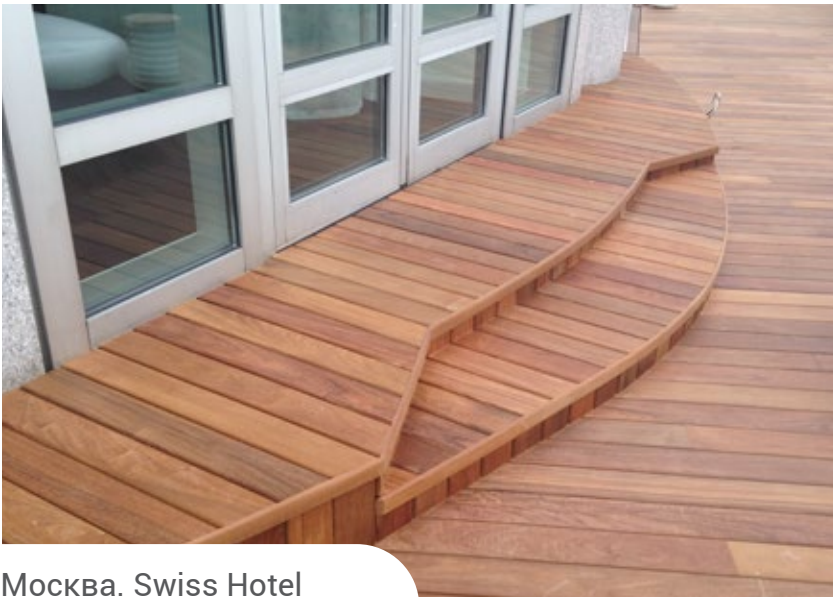
Швейцария Hotel



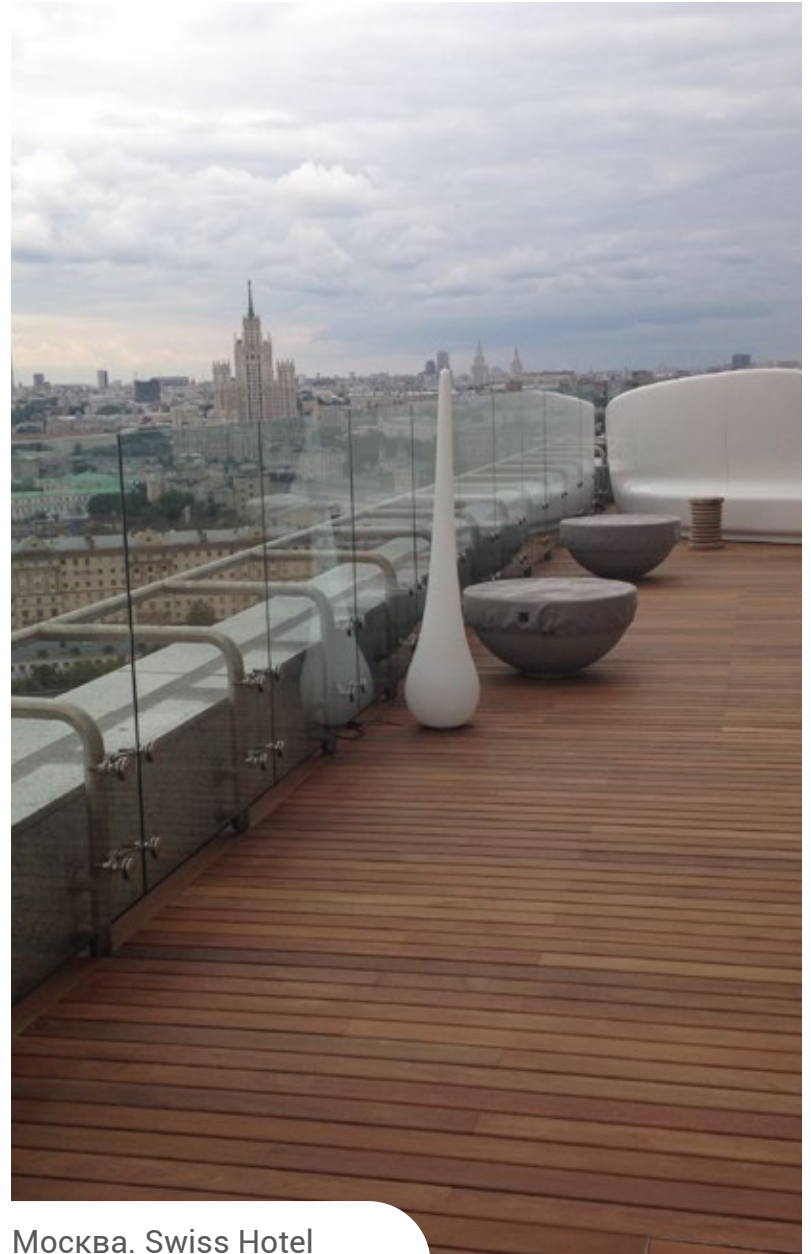
Московская обл. Pride Center



Московская обл. частный дом



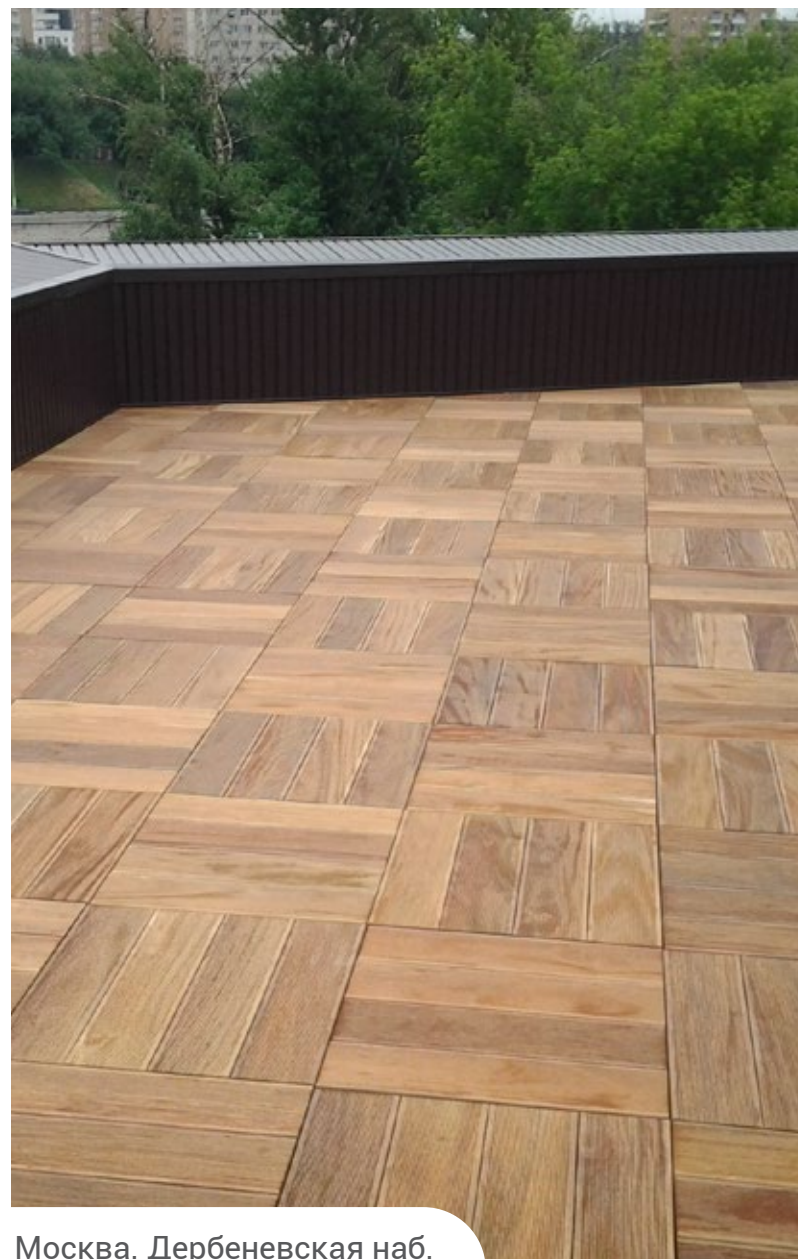
Москва. Swiss Hotel



Москва. Swiss Hotel



Кострома. Ресторан

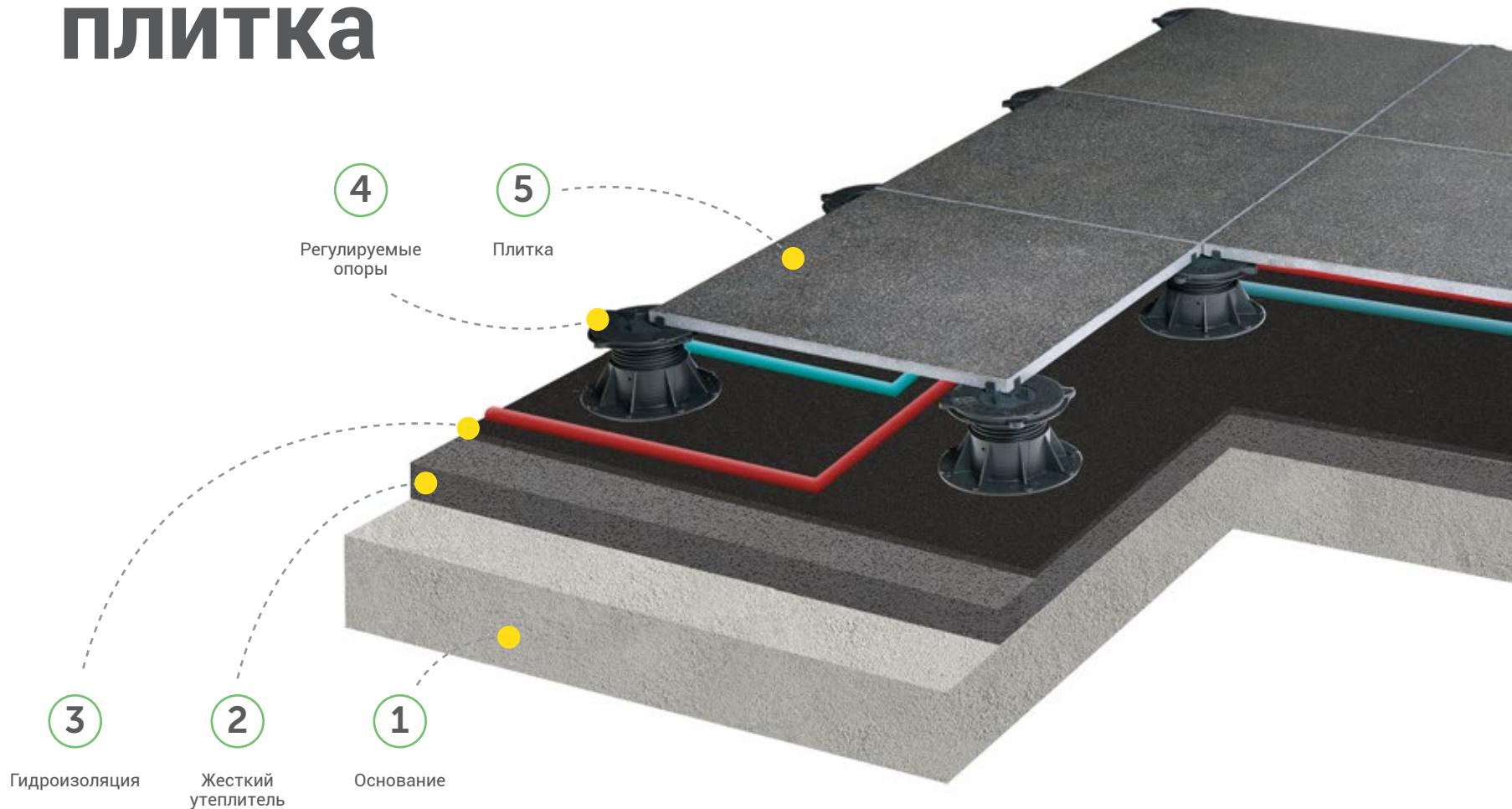


Москва. Дербеневская наб.



Москва. Дербеневская наб.

Натуральный камень и керамогранитная плитка

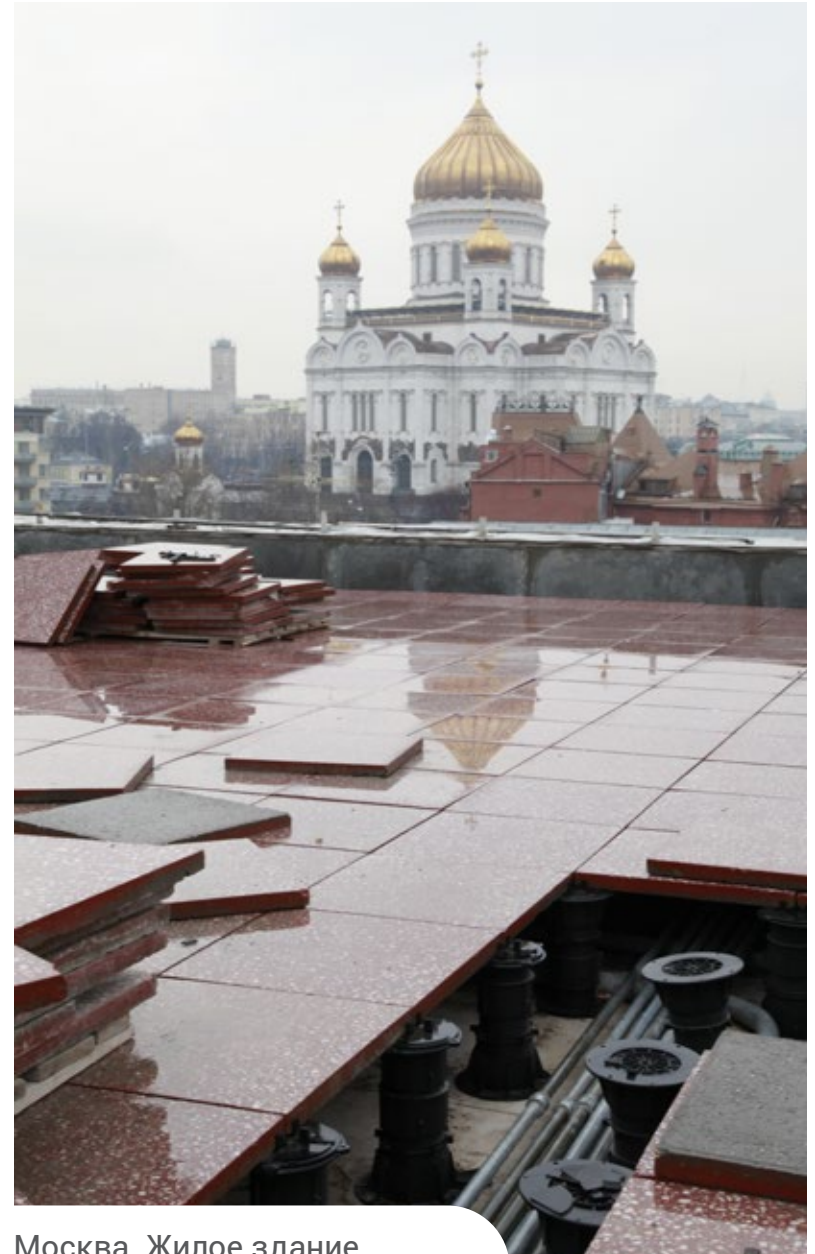




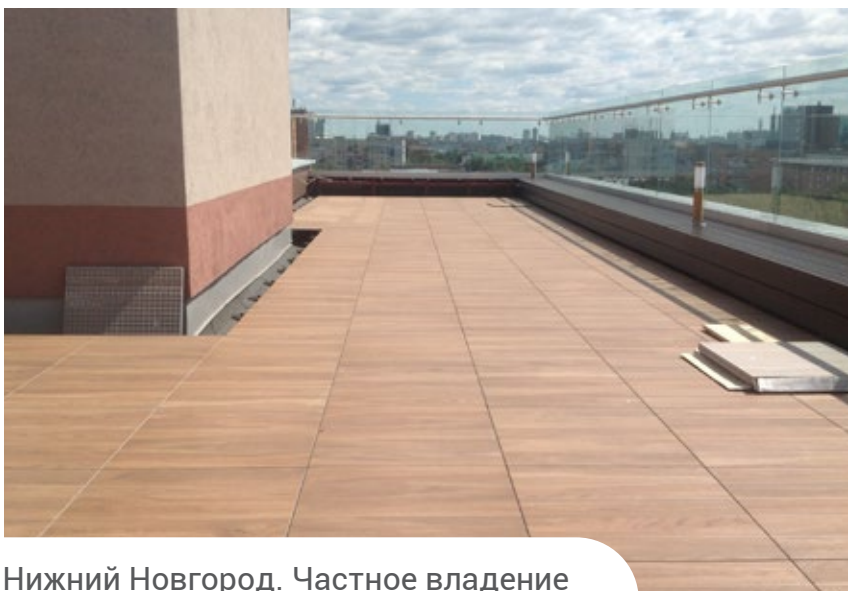
Москва. Жилое здание



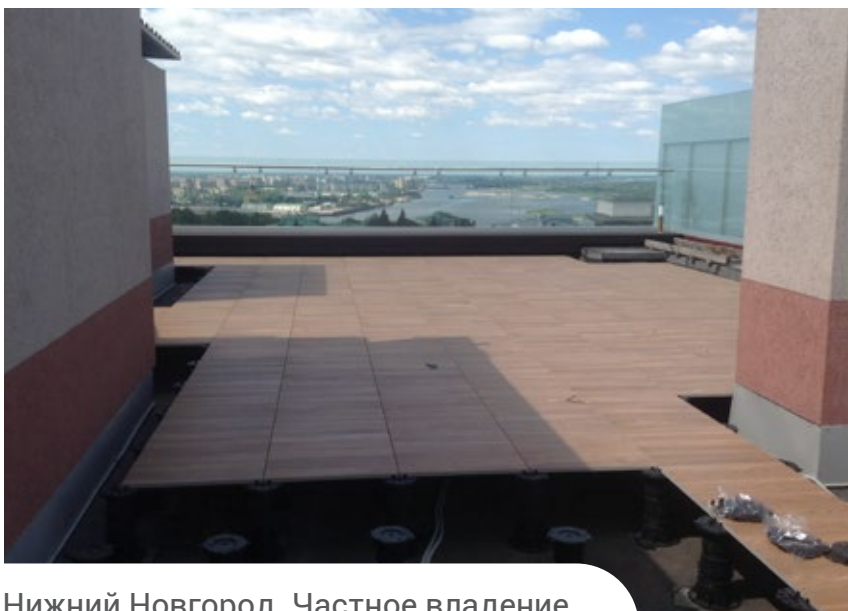
Москва. Жилое здание



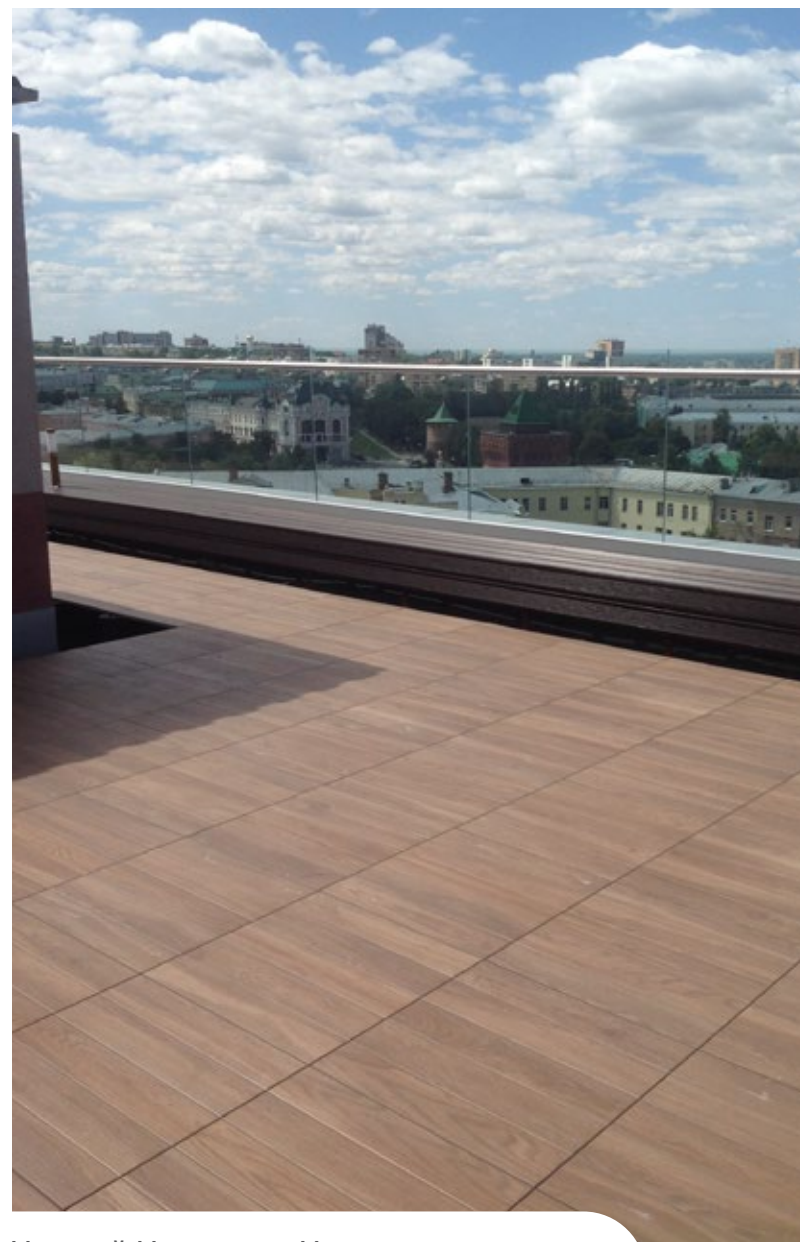
Москва. Жилое здание



Нижний Новгород. Частное владение



Нижний Новгород. Частное владение



Нижний Новгород. Частное владение



Москва. Арт Хауз

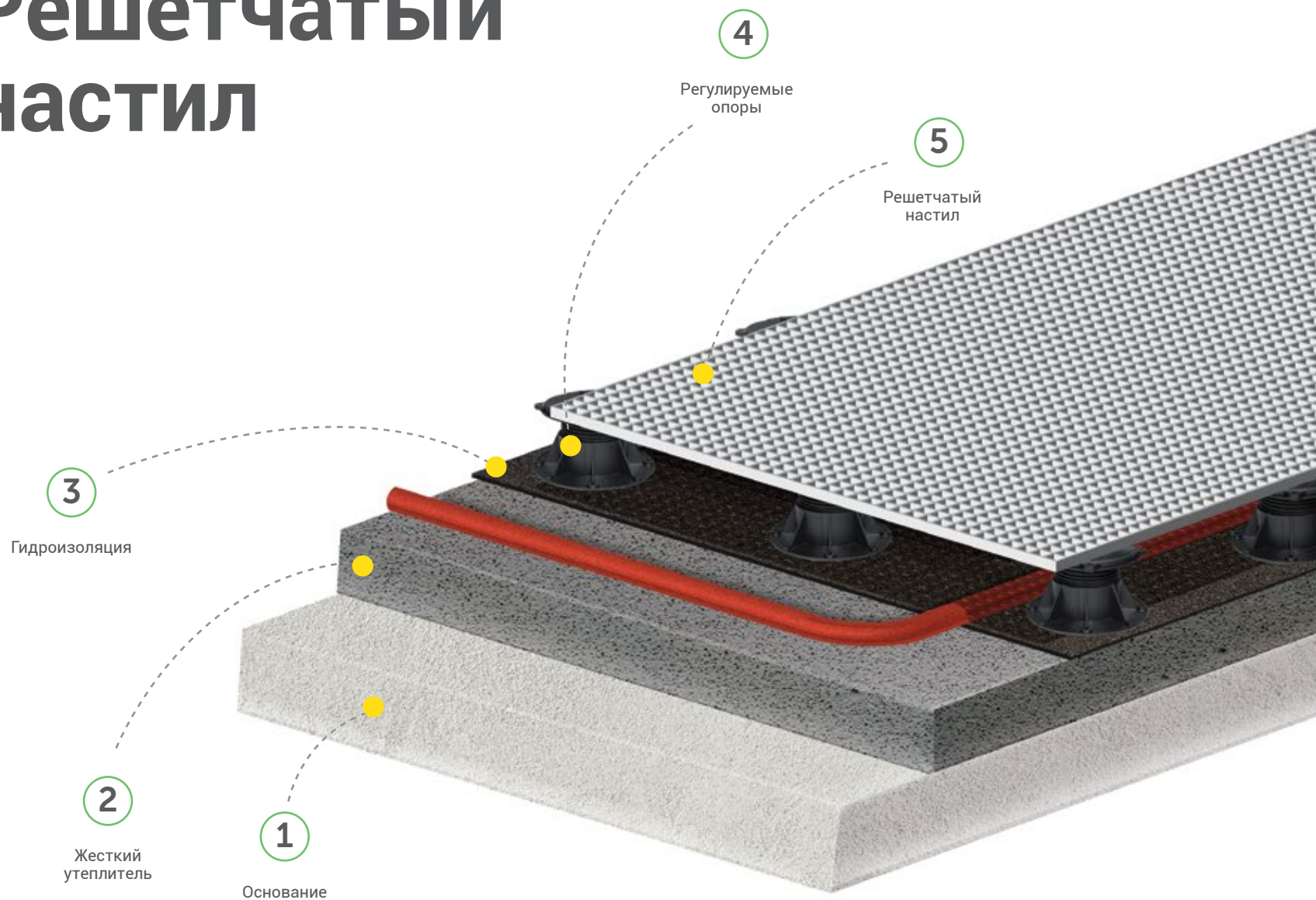


Москва. Арт Хауз



Москва. Арт Хауз

Решетчатый настил





Москва. БЦ Россо Рива



Брюссель. Жилое здание



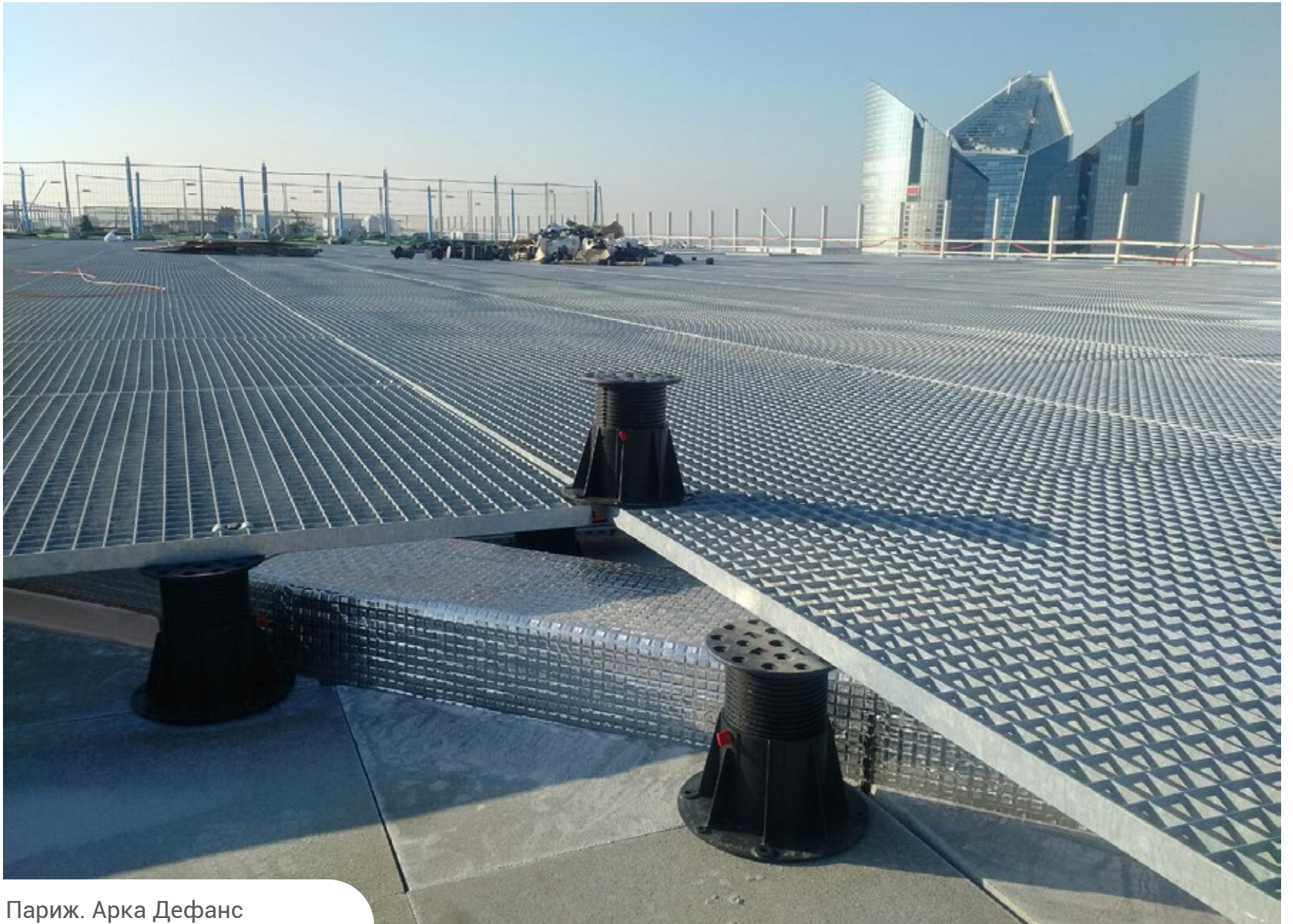
Москва. БЦ Россо Рива



Берлин. Офисное здание

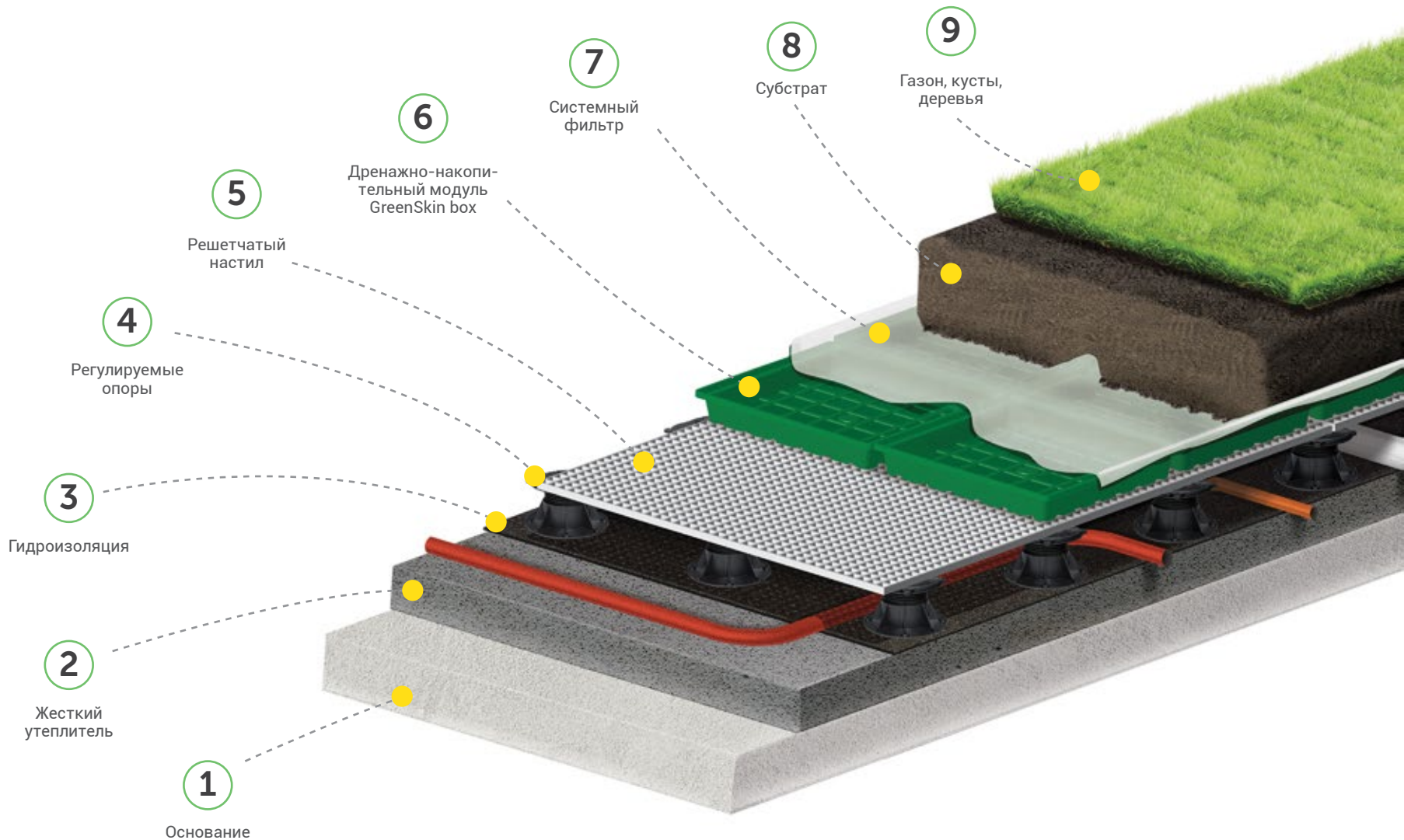


Берлин. Офисное здание



Париж. Арка Дефанс

Зеленые кровли





Монако. Яхт-Клуб



Монако. Яхт-Клуб



Монако. Яхт-Клуб



Брюссель. Частный дом

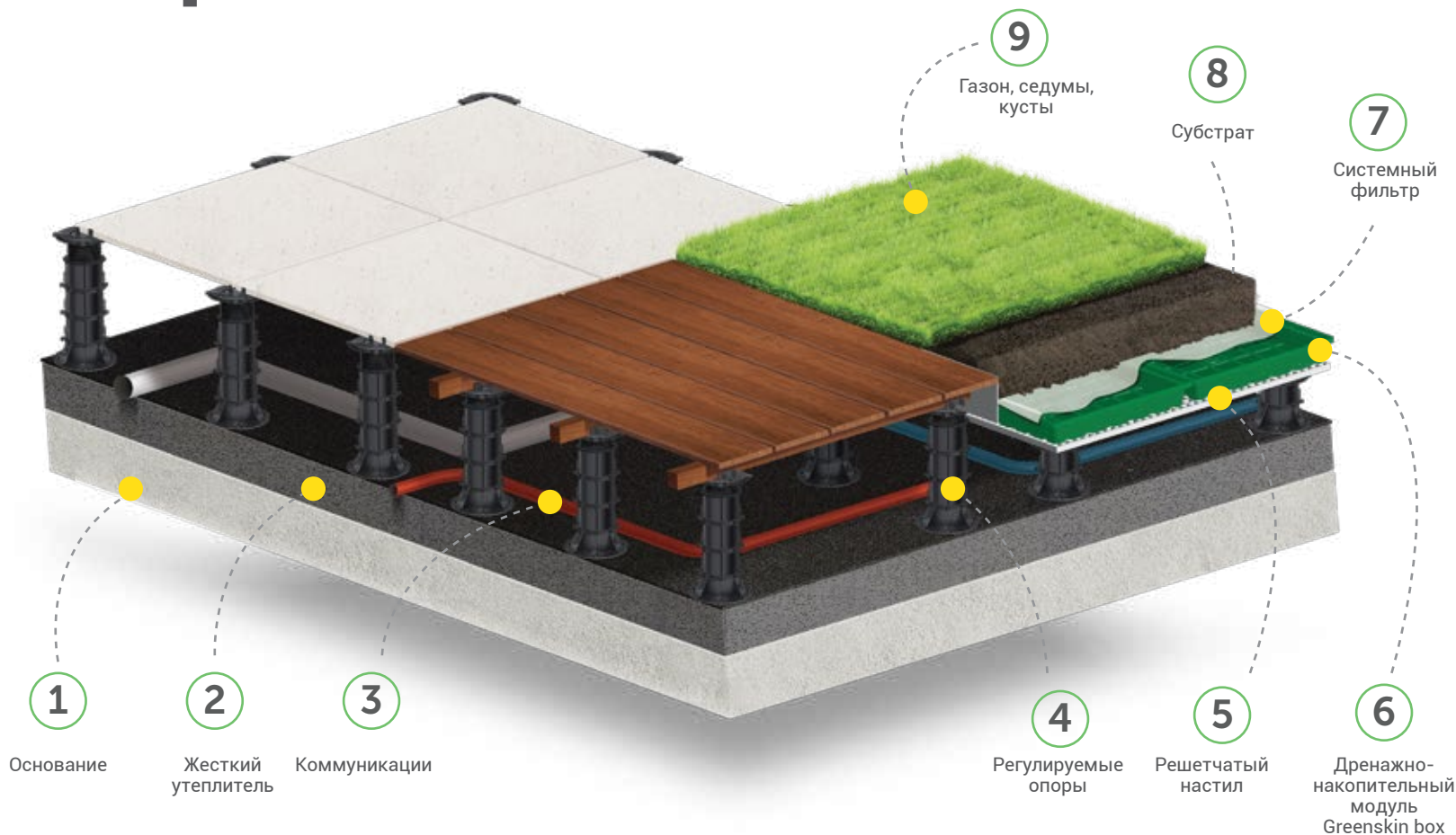


Брюссель. Частный дом



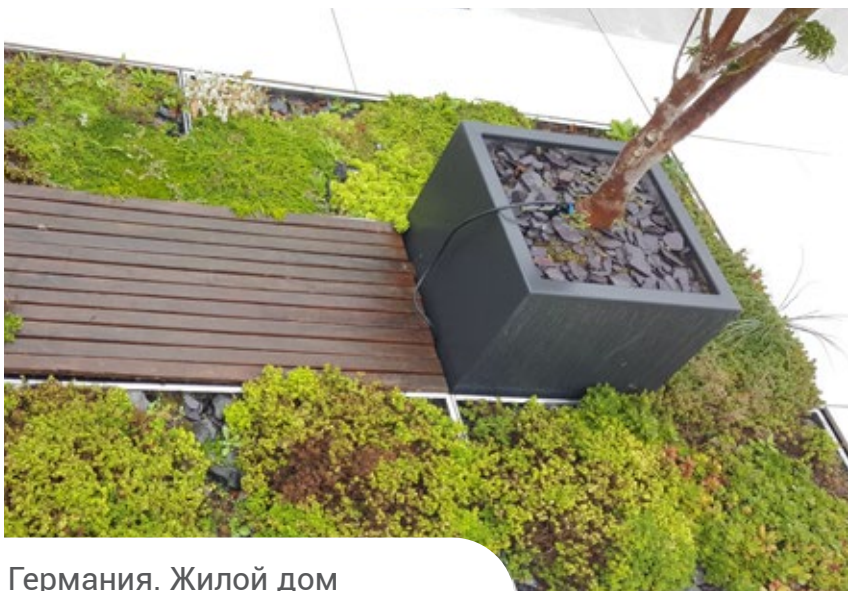
Брюссель. Частный дом

Комбинированные эксплуатируемые покрытия

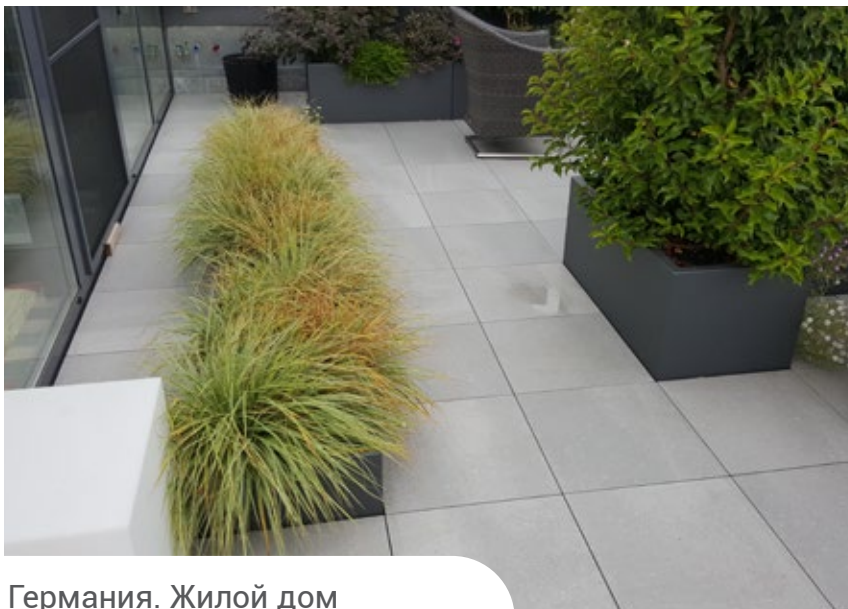


Возведение комбинированной кровли





Германия. Жилой дом



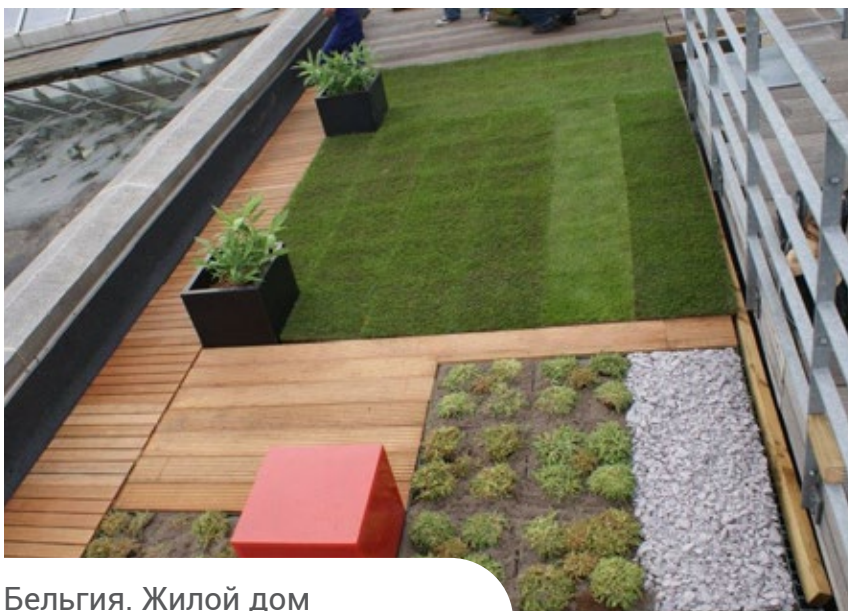
Германия. Жилой дом



Германия. Жилой дом



Бельгия. Жилой дом



Бельгия. Жилой дом



Бельгия. Жилой дом



Бельгия. Школа

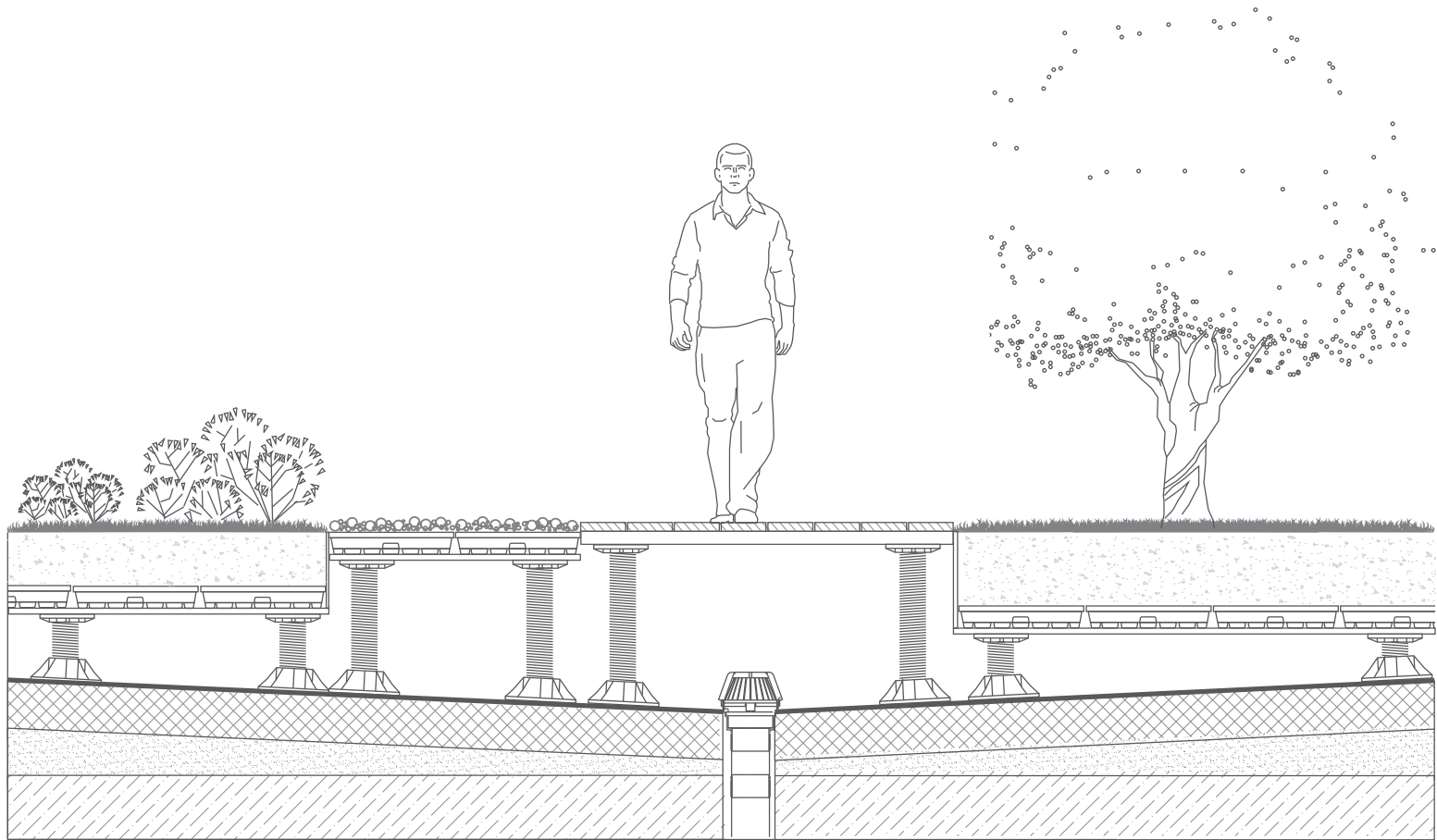


Бельгия. Школа



Бельгия. Школа

Схема комбинированного покрытия



Применение опор разной высоты позволяет комбинировать абсолютно любые финишные покрытия. Благодаря этому все скомбинированные поверхности с разной толщиной выводятся в один горизонтальный уровень.



СТАР  ВЕР